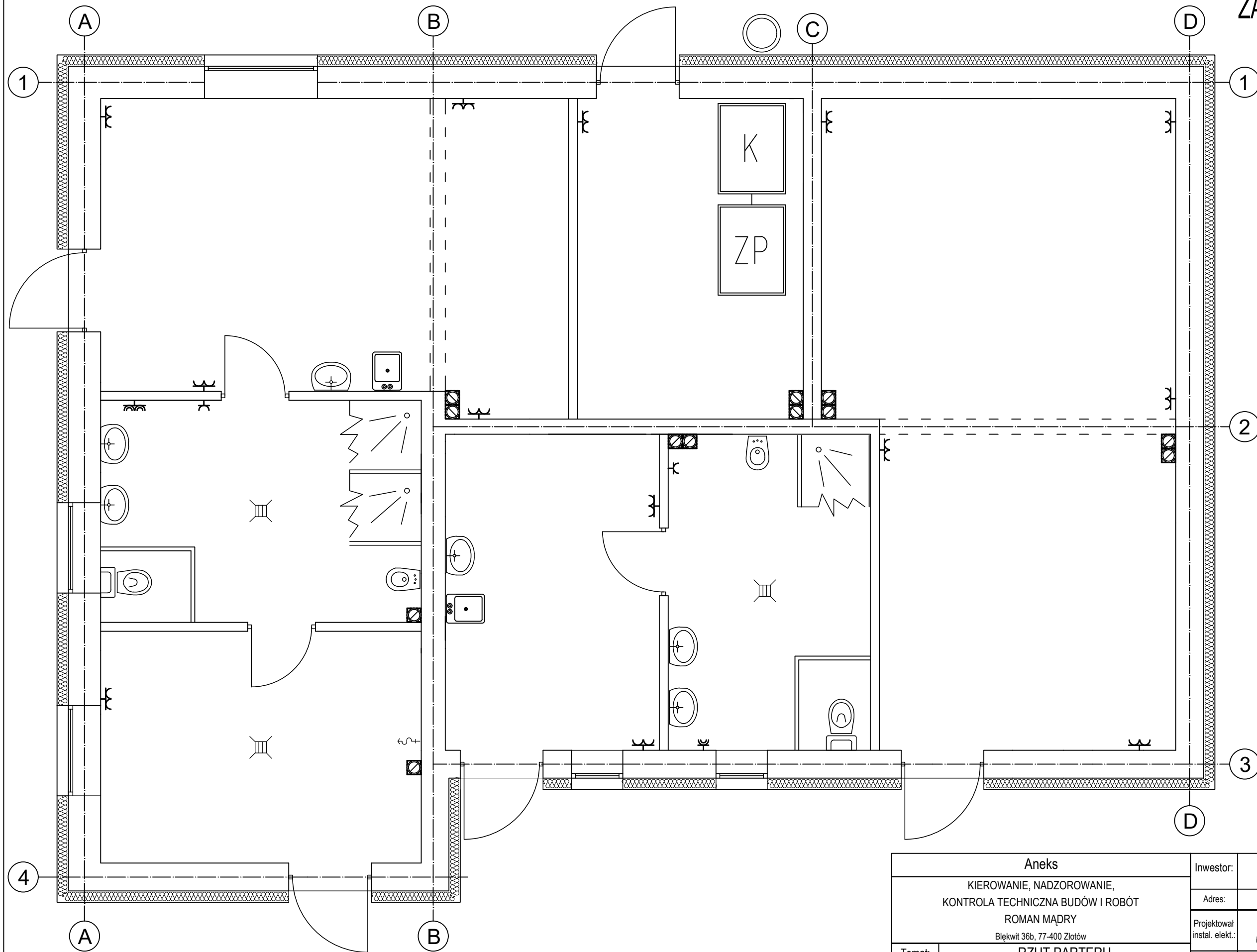


RZUT PARTER  
 ZASILANIE URZĄDZEŃ  
 skala 1:50



Aneks		Inwestor:		GMINA ZŁOTÓW	
KIEROWANIE, NADZOROWANIE, KONTROLA TECHNICZNA BUDÓW I ROBÓT		Adres:		ul. Leśna 7, 77-400 Złotów	
ROMAN MĄDRY		Projektował instal. elekt.:		Złotów, gmina Złotów dz. nr ew.193/9	
Błękit 36b, 77-400 Złotów		Opracował:		mgr inż. arch. Jan Maksimczyk	
Temat:		RZUT PARTERU - ZASILANIE URZĄDZEŃ		Uprawnienia do projektowania w specjalności inst. elektryczne bez ograniczeń nr ZAP/0067/IPOOE/07	
Obiekt:		Budynek SOCJALNO GOSPODARCZY		tech. bud. Roman Mądry	
		Data opracowania:		Nr rysunku:	
		PAŹDZIERNIK 2018		1-E	
				Skala:	
				1:50	